

ΑΝΑΜΕΝΟΜΕΝΑ ΑΠΟΤΕΛΕΣΜΑΤΑ

Το προσδοκώμενο τελικό αποτέλεσμα είναι η διαδικτυακή ενημερωτική πύλη που θα αποτελέσει την κεντρική πλατφόρμα πλοήγησης



για την ευρύτερη περιοχή Τροόδους (πληροφοριακό υλικό, κείμενα, εικόνες, χάρτες, κατάλογος ξενοδοχείων, μουσείων, κ.ά.), σύνολο των παρεχόμενων υπηρεσιών ηλεκτρονικού εμπορίου .



ΙΙΣΤΟΣΕΛΙΔΑ:
<http://e-heritage.avmap.gr/>



ΚΟΙΝΟΠΡΑΞΙΑ

Η κοινοπραξία αποτελείται από τρεις εταιρίες από Κύπρο και Ελλάδα:



ΕΝΩΣΗ ΚΟΙΝΟΤΗΤΩΝ
ΚΥΠΡΟΥ
ΚΥΠΡΟΣ



ΓΕΩΠΟΛΙΤΙΣΜΙΚΟ
ΠΑΡΚΟ ΑΝΑΤΟΛΙΚΟΥ
ΑΙΓΑΙΟΥ
ΕΛΛΑΔΑ



3DATA
ΠΛΗΡΟΦΟΡΙΚΗ ΕΠΕ
ΕΛΛΑΔΑ

e- heritage

Ψηφιακή
Εφαρμογή
Εμπορικής
Αξιοποίησης
Διασυνοριακών
Γεωπολιτισμικών
Πόρων

Ίδρυμα Προώθησης
Έρευνας



ΣΥΓΧΡΗΜΑΤΟΔΟΤΟΥΜΕΝΟ
ΕΡΓΟ ΑΠΟ ΤΟ ΥΔΡΥΜΑ
ΠΡΩΘΗΣΗΣ ΕΡΕΥΝΑΣ

Πληροφορίες:



Ένωση Κοινοτήτων
Κύπρου
Τ.Θ. 25466, 1310
Στρόβολος,
Λευκωσία
Τηλ.22672576
Φαξ: 22666405

Email: cuc@cytanet.com.cy
Website: www.ekk.org.cy

e- heritage

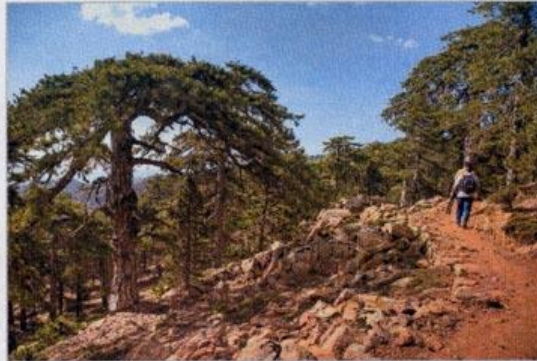
Ψηφιακή Εφαρμογή Εμπορικής Αξιοποίησης Διασυνοριακών Γεωπολιτισμικών Πόρων

ΤΙ ΕΙΝΑΙ ΤΟ e-heritage?

Το συγκεκριμένο έργο συγχρηματοδοτείται από το Ίδρυμα Προώθησης Έρευνας στην Κύπρο και την Γενική Γραμματεία Έρευνας και Τεχνολογίας στην Ελλάδα. Έχει επιλεγεί στα πλαίσια του Προγράμματος «Διακρατικές Συνεργασίες» και εντάσσεται στην Δράση «Κύπρος—Ελλάδα».

Το Έργο γενικά στοχεύει στην εδραίωση της προβολής των γεωπολιτισμικών πόρων των περιοχών της διασυνοριακής ζώνης μέσω της δημιουργίας μιας διαδραστικής ψηφιακής πλατφόρμας καταχώρησης, παρουσίασης και εμπορικής εκμετάλλευσης των φυσικών και πολιτισμικών πόρων του ορεινού όγκου Τροόδους στην Κύπρο και της Εύβοιας στην Ελλάδα. Η συστηματική ενημέρωση του κοινού για τα τοπία της γεωπολιτισμικής κληρονομιάς,

για τις δραστηριότητες, τις εγκαταστάσεις και τους παρεχόμενους χώρους αναψυχής αποτελεί καινοτομία για τις αρχές τοπικής αυτοδιοίκησης της Κύπρου, αλλά και για τη διασυνοριακή ζώνη γενικότερα.



Η εισαγωγή και η αξιοποίηση των σύγχρονων τεχνολογιών, όπως είναι τα Γεωγραφικά Συστήματα Πληροφοριών στο διαδίκτυο, θα συντελέσει τόσο στην ανάδειξη των γεωπολιτισμικών πόρων, όσο και στη μεθοδική προσέγγιση διαφορετικών ομάδων επισκεπτών που θα έχουν πρόσβαση σε μια πληθώρα πληροφοριών και χαρτογραφικών δεδομένων για την προγραμματισμένη περιήγησή τους στις περιοχές ενδιαφέροντός τους. Με άμεσο τρόπο θα είναι σε θέση να προγραμματίσουν με κάθε λεπτομέρεια την επίσκεψη, τη διαμονή, αλλά και την κάθε δραστηριότητα ενδιαφέροντός τους.

ΣΕ ΠΟΙΟΥΣ ΑΠΕΥΘΥΝΕΤΑΙ?

Το Έργο απευθύνεται σε ένα φάσμα φορέων και ατόμων, όπως: - Πιθανούς επισκέπτες του ορεινού όγκου Τροόδους

- Φορείς Τοπικής Αυτοδιοίκησης, όπως συμβούλια, κοινότητες και τα αρμόδια όργανά τους
- Ερευνητικούς Οργανισμούς και Πανεπιστήμια που ασχολούνται με θέματα αξιοποίησης γεω-πολιτιστικών πόρων



ΕΙΔΙΚΟΙ ΣΤΟΧΟΙ

Στόχοι του Έργου είναι:

- Ανάπτυξη και πιλοτική εφαρμογή μιας δικτυακής πλατφόρμας αξιοποίησης της γεωπολιτισμικής κληρονομιάς
- Προώθηση της δικτυακής πλατφόρμας και χρήση της από το ευρύτερο κοινό